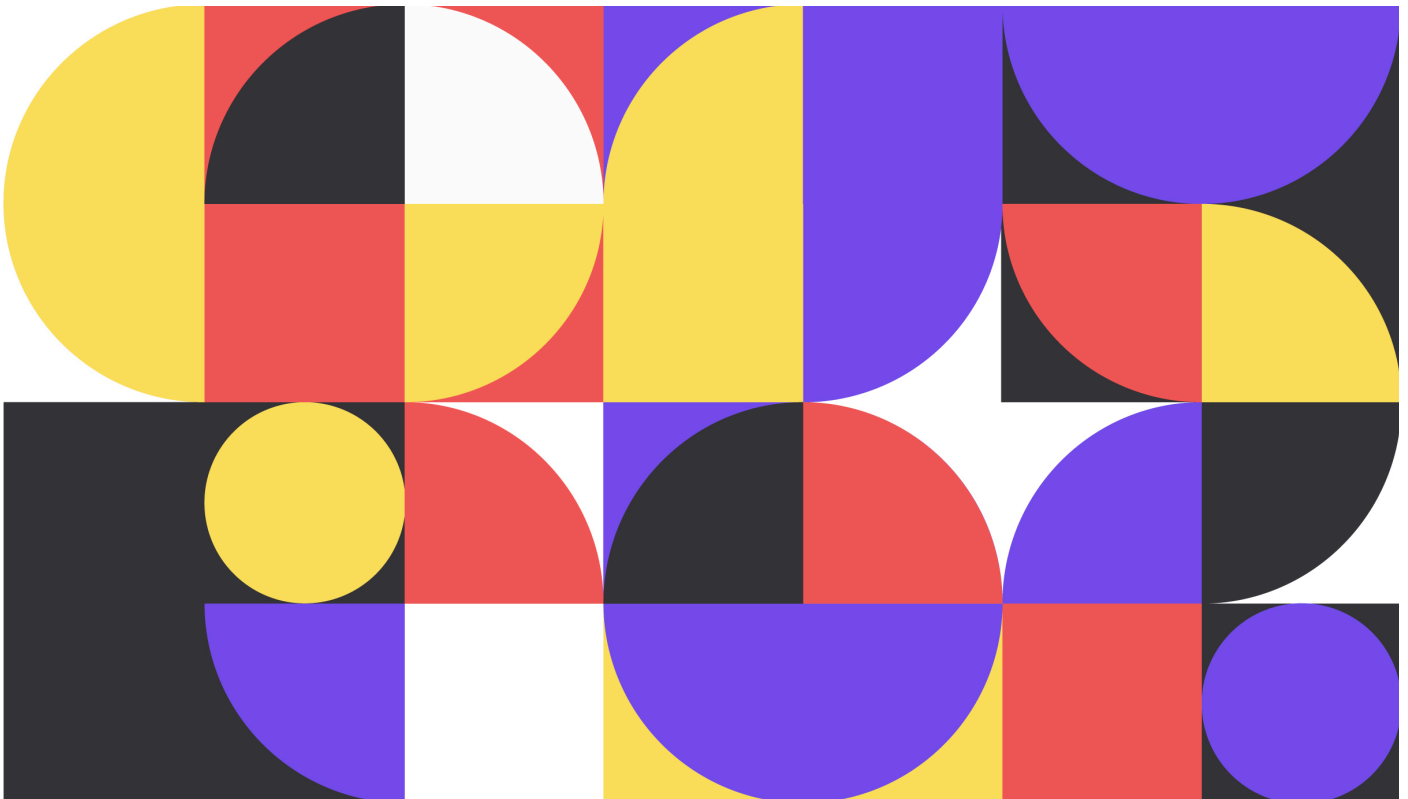


CONVEGNO - 10 APRILE 2021

Le emozioni ritrovate



La specie umana è l'unica specie vivente capace di pensiero logico consapevole e di comportamento razionale; tuttavia, gli esseri umani non usano sistematicamente la logica, e i comportamenti razionali non sono il loro standard. Perché?

Perché la razionalità e la logica non operano disgiunte da un mondo emotivo il quale continuamente le influenza, le riorienta e confilige con esse, nella maggior parte dei casi indirizzando le loro scelte.

Il rapporto fra questi due mondi è dibattuto fin dai primordi del pensiero umano del quale abbiamo traccia (almeno nel pensiero occidentale) ma la questione è tuttora irrisolta.

Il Convegno "Le emozioni ritrovate" ha voluto riunire un gruppo interdisciplinare di esperti al fine di fare il punto sulle idee correnti, delineare i presumibili sviluppi e proporre visioni e concezioni avanzate.

con il patrocinio di



con il supporto di



Il programma

09:00 Apertura dei lavori e verifica dei collegamenti con i relatori che interverranno da remoto.

09:15 Saluti istituzionali

09:30 Introduzione a cura di **Roberto Maffei**

09:45 **Steano Berni** - Per una tavola periodica delle emozioni.

10:20 **Elena Pulcini** - Le passioni e la società: conflitto o alleanza?

10:55 Pausa 15'

11:10 **Valeria Bizzari**
Corpo e emozioni: una prospettiva psicopatologica.

11:45 **Roberto Maffei** – ... la testa lavora di pancia:
ripensare il rapporto fra istinti e ragione.

12:20 Prima sintesi a cura di **Stefano Berni**

12:35 Domande dalla sala o da remoto

13:00 Pausa pranzo

14:00 **Fausto Caruana** – Come funzionano le emozioni?
Da Darwin alle Neuroscienze.

14:35 **Giuseppe Bagni**
L'approccio laboratoriale e l'emozione della scoperta.

15:10 Pausa 15'

15:25 **Ernestina Pellegrini**
Il ruolo delle emozioni nel processo di apprendimento.

16:00 **Valeria Angelini**
Il tempo dell'imparare come luogo emozionale.

16:35 Comunicazioni

17:10 Sintesi conclusiva a cura di **Stefano Berni e Roberto Maffei**

17:30 Domande dalla sala o da remoto

18:00 Chiusura

Come partecipare

Gli interessati si dovranno iscrivere inviando un messaggio e-mail con Oggetto "Iscrizione" e contenente il loro nome, il cognome e la professione (la scuola di appartenenza per gli insegnanti) a **arpafi@arpafirenze.it**.

In prossimità dell'evento riceveranno, via e-mail, il link per collegarsi al Convegno con le istruzioni per attivare il collegamento e per intervenire via chat. Sarà possibile avere **un attestato di partecipazione** che sarà rilasciato dal C.I.D.I., Associazione autorizzata a farlo. Per questo verranno effettuati almeno un controllo delle presenze nella mattinata e uno nel pomeriggio chiedendo ai partecipanti di segnalare la propria presenza via chat.